



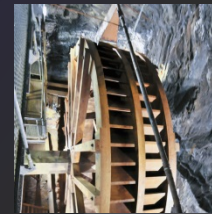
SÄNGER + LANNINGER

Berg- und Tunnelbau seit 1887



Aufgaben

- Der Erhalt eines Grubengebäudes im Tiefbau ebenso wie die Beherrschung des Gebirges im Tunnelbau erfordern eine breite Palette genau auf den jeweiligen Anwendungsfall angepasster Verfahren.
- An das ausführende Unternehmen werden dabei hohe Anforderungen in Bezug auf Vielseitigkeit und Erfahrung gestellt, damit die verschiedensten Anwendungsfälle und Situationen sicher und erfolgsgerecht bearbeitet werden können.



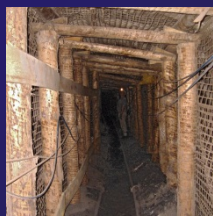


Erfahrung

Sänger+Lanninger greift auf eine Erfahrung von über 50 Jahren zurück.

Damit ist S+L nicht nur ein kompetenter Partner, wenn es um die Ausführung von Baustoff-, Vergütungs- und Sanierungsarbeiten im Bergbau geht.

S+L kann auch wichtige Unterstützung bei der Planung von Projekten sowie bei der Auswahl geeigneter Materialien und Maschinen geben.

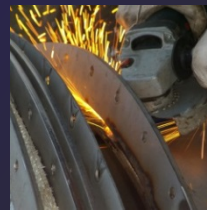




Ihr Erfolg ist uns wichtig!

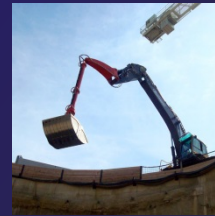
Daher bietet die Slinger + Lanninger Service GmbH spezielle Dienstleistungen an, die auf Ihre Bedürfnisse zugeschnitten werden:

- Berg- und Stollenbau
- Tunnelbau
- Industriemontagen
- Qualifizierte Arbeitnehmerüberlassung



Berg- und Stollenbau

- Schachtverfüllung
- Streckenauffahrungen/Vortrieb
- Erweiterungsarbeiten
- Injektionsarbeiten
- Montage und Demontage von untertägigen Maschinen und Anlagen
- Wartungs- und Instandsetzungsarbeiten unter und über Tage
- Sanierungsarbeiten
- Altbergbau/Nachbergbau
- Gestellung von Fachpersonal



Tunnelbau

- Vortriebsarbeiten
- Erweiterungsarbeiten
- Injektionsarbeiten
- Montage und Demontage von Maschinen und Anlagen
- Wartungs- und Instandsetzungsarbeiten
- Sanierungsarbeiten
- Gestellung von Fachpersonal



Industriemontagen



- Planung und Beratung
- Engineering
- Projektierung, Planung, Konstruktion
- Schwerer Stahlbau
- Anlagenbau
- Rohrleitungsbau
- Maschinenbau
- Montage und Demontage von Maschinen und Anlagen
- Fördertechnik
- Wartung und Instandhaltung
- Qualifizierte Schweißarbeiten
- Personalgestellung



Qualifizierte Arbeitnehmerüberlassung

- Ingenieure
- Techniker
- Schlosser
- Schweißer mit gültigen Schweißzeugnissen
- Rohrvorrichter nach Isometrie
- Dreher / Fräser
- Elektriker

Sie haben spezielle Erfordernisse? – Sprechen Sie uns an!

Niederlassungen

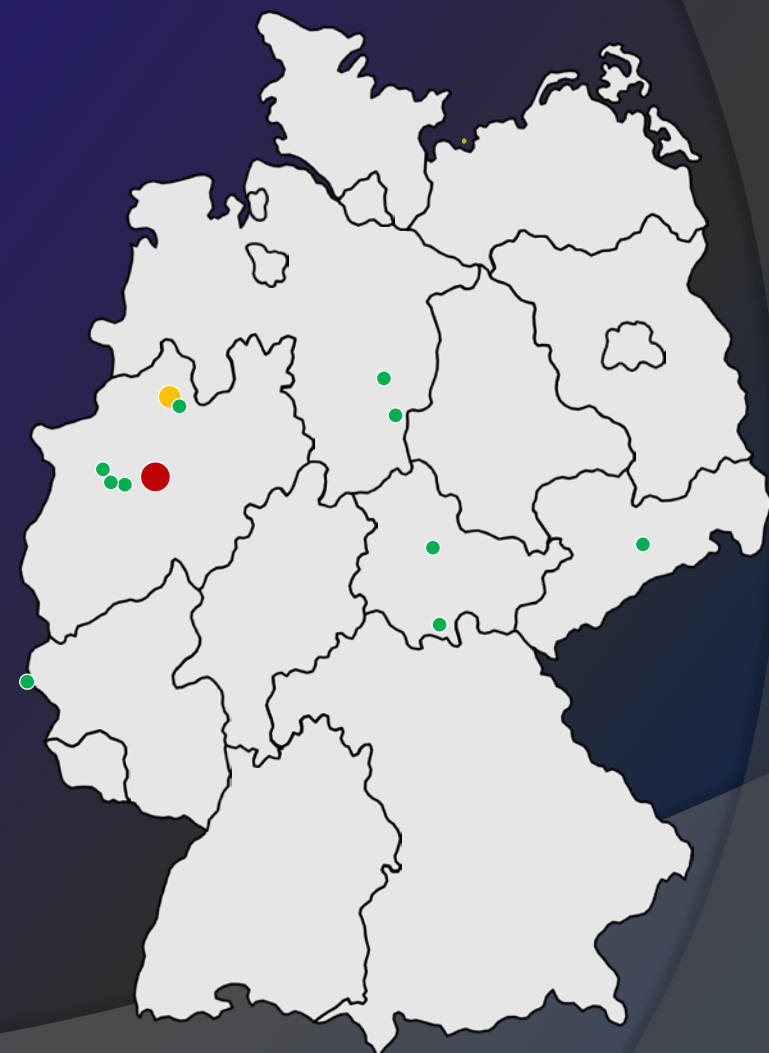
- Berg- und Stollenbau
- Tunnelbau
- Industriemontagen
- Arbeitnehmerüberlassung

● Sitz und
Hauptniederlassung Dortmund

● Niederlassung Ibbenbüren

○ Projekte (langfr.)
 Bottrop
 Bochum
 Essen
 Hamm
 Goslar
 Cloppenburg
 Freiberg
 Erfurth
 Ibbenbüren
 Linz (A)
 Salzgitter
 Schalkau (Thür.)
 Vianden (L)

Ramagundam (Andhra Pradesh), Indien





Vielen Dank für Ihre Aufmerksamkeit!

Wir hoffen, auch Sie zu unseren
zukünftigen Partnern zählen zu dürfen!

Sänger + Lanninger Service GmbH
Pestalozzistr. 24a
44149 Dortmund

Tel.: +49.231.652307
Fax: +49.231.656405

- Zertifizierung nach SCC** und SCP sowie nach
DIN EN 9001:2006 (in Vorbereitung)
- Anwendung des iGZ-Flächentarifvertrags

Referenzen und Erfahrungen

(ausgewählte Projekte)

- 2012 Herrichtungsarbeiten im Auftrag von Caterpillar Global Mining, Auslandseinsätze
- 2012 Allgemeine Schachtarbeiten (Wechseln von Spurlatten, Rohren, Einstrichen etc., RAG, Ibbenbüren)
- 2012 Sanierung Wetterbohrgesenk, Rauben und Einbau von Rohrleitungen (RAG, Ibbenbüren)
- 2012 Sanierung eines Wasserführungsstollens (Frankfurt)
- 2012 Gestellung von bergmännischem Fachpersonal (Elektro, Instandhaltung) Schacht Konrad
- 2012 Industriemontagen (Ruhrchemie, Oberhausen)
- 2012 Gestellung von Aufsichtspersonal für die Gewerke Maschinen-, Elektro- und Bergtechnik (RAG)
- 2012 Herrichtungs- und Raubarbeiten in ANÜ (RAG, Ibbenbüren)
- 2012 Sanierung und Verwahrung von denkmalgeschützten Bauwerken
- 2012 Gestellung von Elektrikern für die Sanierung des Michaelstunnels (Jägerbau)
- 2012 Allgemeine Schachtarbeiten im Bereich der Wasserhaltung (RAG)
- 2012 Gestellung von Fördermaschinisten und Windenfahrern (RAG)
- 2012 Altbergbausanierungen (verschiedene Standorte)
- 2011 Allgemeine Schachtarbeiten, Bergbau
- 2011 Durchbau und Sanierungsarbeiten, Bergbau
- 2011 Bandanlagen montieren und demontieren, Bergbau
- 2011 Erstellung von Streckenabschlussdämmen mit anschließender Abdichtungsinjektion, Bergbau
- 2011 Sanierungen von Bunkeranlagen, Bergbau
- 2011 Erstellung von Untersuchungsgesenken, Bergbau
- 2011 Montage und Demontage von untertägigen Einrichtungen, Bergbau
- 2011 Umbau von fördertechnischen Einrichtungen, Bergbau
- 2011 Einbau von selbstragenden, freihängenden Schachtröhren in Bergwerkschächten
- 2011 Sanierung von denkmalgeschützten Bauwerken
- 2010 Sanierung und Verwahrung von Tagesbrüchen in Altbergbaugebieten, Siegen
- 2010 Nach und Durchbauarbeiten von Strecken und Grubenbauen, Bergbau
- 2010 Wetterbauwerke erstellen, Bergbau
- 2010 Falleitungen einbauen, Bergbau
- 2010 Gestellung von Aufsichtspersonal für die Gewerke Maschinen-, Elektro - und Bergtechnik
- 2010 Gestellung von Vortriebsmannschaften (Silberbergtunnel) für die konventionelle Auffahrung von Strosse und Kalotte
- 2010 Gestellung von Vortriebsmannschaften für die Kavernenauffahrung in Luxemburg
- 2009 Altbergbausanierung: Einbau von Polnischem Türstock auf einer Länge von 280 m in einem Berg mit einem Einfallen von bis zu 30^{gon}.
- 2009 Altbergbausanierung: Durchbauarbeiten auf einer Länge von 6.010 m zur Aufrechterhaltung der Wasserhaltung auf der ehemaligen Schachanlage Amalie /Marie.
- 2009 Streckenvortrieb: Gestellung von Sprengbeauftragten, Vortriebshauern und Aufsichten zur Streckenauffahrung und Erstellung von Sonderbauwerken unter Tage.
- 2009 Schachtsanierung: Sanierung eines Förderschachts zur Errichtung einer Wasserhaltung.
- 2009 Instandsetzung von Bergwerksmaschinen auf der Schachanlage Konrad, Auftrag läuft bis 2013.
- 2009 Demontage einer WAV 300/400 auf der Schachanlage Konrad), Auftraggeber Fa. Meran OHG
- 2009 Gestellung von Hydraulikmonteuren bei Strebeinrichtungen (RAG)

- 2009 Gestellung von Elektrofachkräften (RAG)
- 2009 Gestellung von Monteuren für die Instandsetzung von Schildausbaueinheiten (RAG)
- 2009 Gestellung von Fördermaschinisten (RAG)
- 2008 Sanierungsarbeiten: Durchführung von 300 m Betonsanierungsarbeiten an einem Paneelausbau im Füllort mit einem Querschnitt von etwa 90 m², Steinkohlenbergbau
- 2008 Senkarbeiten: Maschinelle Senkarbeiten von 1.000 m Flözstrecke mit einem Senkaufwand von ca. 7.600 m³ Gestein und einer Senkleistung von 15 m am Tag, Steinkohlenbergbau
- 2008 Streckenvergütung: Durchführung von Spritzbeton und Injektionsarbeiten mit einem Hochleistungs-Injektionsmittel zur Stabilisierung von 1.300 m Abbaubegleitstrecke, Einbau von Gebirgsanker zur Streckensaumvergütung, Steinkohlenbergbau
- 2008 Streckenerweiterung: Durchbauarbeiten von 400 m Gesteinsstrecke. Erweitern des Querschnitts von 10 m² auf 21 m², Steinkohlenbergbau
- 2008 Unterbauen: Unterbauen von ca. 500 m Gesteinsstrecke mit einem vierteiligen TH-Ausbau auf 17 m² Restquerschnitt und anschließender Hinterfüllung von 2.200 m³, Steinkohlenbergbau
- 2008 Senkarbeiten: Maschinelle Senk- und Ripperarbeiten unter schwierigen geologischen Bedingungen von 950 m Flözstrecke mit einem Senkaufwand von 3.500 m³ Gestein, Bergbau
- 2008 Montagearbeiten: Montagearbeiten von untertägigen Einrichtungen, Ein- und Umbau von Gurtförderanlagen, Kettenförderer, Senk- und Lademaschinen, Bergbau
- 2008 Injektionsmaßnahmen: Durchführung von Sicherheits-/Vergütungsinjektionen in aufgelockerten Gebirgsbereichen auf 170 m Flözstrecke mit zweikomponentigen Kunstharzen, Steinkohlenbergbau
- 2008 Schachtsanierung: Sanierung eines Hauptförderschachts mit Spitzbeton und Injektionen mittels Spezial-Injektionsmörteln und Silikatharz zur Konvergenzreduktion im Füllortbereich, Bergbau
- 2007 Bodenverfestigung: Stabilisierung der Fundamente eines Tanklagers in einem Chemiewerk durch Injektionen mit einer Zementsuspension, Essen
- 2007 Bodenverfestigung: Stabilisierung der Fundamente eines Tanklagers in einem Chemiewerk durch Injektionen mit einer Zementsuspension, Essen
- 2007 Ausbruchssicherung: Auftrag von Konsolidierungsmörtel zur Stabilisierung aufgelockerter Schichten, ca. 2.500 m², Steinkohlenbergbau
- 2007 Bergwerkssicherung: Verfüllung und Injektion eines Hohlraums zur Sicherung der Strecke in einem Besucherbergwerk, Witten
- 2007 Sicherung einer Baugrube: Auftrag von 300 m² Spritzbeton zur Hangsicherung einer Baugrube, Lüdenscheid
- 2006 Schachtsanierung: Sanierung eines Blindschachts durch Spitzbeton und Verfestigungsinjektionen mit Spezialinjektionsmörteln, Bergbau
- 2006 Stahlbetonsanierung: Durchführung von Sanierungsarbeiten an Stahlbeton bestehend aus Hochdruckwasserstrahlen, Auftrag von Korrosionsschutz, Reprofilierung, Steinfurt
- 2006 Injektionsmaßnahmen: Durchführung von Injektionsmaßnahmen mit Kunstharzen zur Schulung und Demonstration, China
- 2005 Bunkersanierung: Sanierung eines Vorratsbunkers mit Konsolidierungsmörtel im Trockenspritzverfahren, Steinkohlenbergbau
- 2005 Abdichtungsinjektion: Durchführung einer Abdichtungsinjektion in aufgelockerten Gebirgsbereichen, Westdeutscher Energieerzeuger
- 2005 Streckenvergütung: Stabilisierung von Gesteinsschichten mittels mit Kunstharzpatronen eingeklebter Vergütungsanker, Steinkohlenbergbau
- 2005 Umweltschutz: Erstellung einer Boden- bzw. Ablaufläche aus FD-Beton im Bereich einer Fahrzeugwartungsanlage nach der DAfStB-Richtlinie „Betonbau beim Umgang mit wassergefährdenden Flüssigkeiten“, Bergbau
- 2005 Gebirgsverfestigung mit Hochdruckinjektionen: Vergütung von 1.000 m Strecke durch Hochdruckinjektionen mit mineralischen Bindemitteln, Steinkohlenbergbau

- 2004 Bergwerkssanierung: Sicherung des Ausbaus im Portalbereich mit 1.800 m² Spritzbeton, Gebirgsverfestigung mit 3,5 m³ Zementinjektionen, Besucherbergwerk, Minden
- 2004 Bodensanierung: Stabilisierung eines Fundaments einschließlich Anhebung der Bebauung durch Injektionen mit Zementsuspension, Osnabrück
- 2003 Abdichtungsinjektion: Durchführung einer Abdichtungsinjektion mit Zementsuspension zur Verschließung von Leckagen im Bereich eines Wasserdamms sowie des angrenzenden Gebirges, angenommene Wassersäule 500 m, Steinkohlenbergbau
- 2003 Kanalverfüllung /-sanierung: Verfüllung von 100 m abgeworfener Kanalisation mit Verfüllmasse, Sanierung des in Betrieb befindlichen Kanals mit Spritzbeton, Velbert
- 2002 Verfestigungsinjektion: Durchführung von Probeinjektionen mit verschiedenen Kunstharzen und Magnesiabinder im Salz, Salzbergbau
- 2002 Streckenvergütung: Stabilisierung einer Strecke durch Auftrag von Spritzbeton und anschließenden Injektionen mit Zementsuspension, Bergbau
- 2001 Ankerung und Verfestigungsinjektion: Durchführung von Injektionen mit Zementsuspension zur Stabilisierung von 600 m Abbaubegleitstrecke, Einbau von Gebirgsankern zur Streckensaumvergütung, Steinkohlenbergbau
- 2001 Verfestigungsinjektion: Durchführung von Spritzbeton und Injektionsarbeiten mit einem Hochleistungsinjektionsmittel auf Zementbasis zur Vergütung einer hoch beanspruchten Strecke, Steinkohlenbergbau
- 2000 Injektionsmaßnahmen: Durchführung von Sicherungs-/Vergütungsinjektionen in aufgelockerten Gebirgsbereichen auf 500 m Strecke mit zweikomponentigen Kunstharzen, Steinkohlenbergbau
- 1999 Sanierungsarbeiten: Durchführung von 600 m Gesteinsstreckensanierung durch Vergütung mit Spritzmörtel und Injektionen mit mineralischen Bindemitteln, Steinkohlenbergbau
- 1998 Verfestigungsinjektionen: Stabilisierung eines 100 m langen Streckenabschnitts mittels mehrstufiger Injektion mit Magnesiabinder über bis zu 6 m tiefe Bohrungen, Bergbau
- 1997 Wasserannahmekammer: Ausbau einer Wasserannahmekammer mit 130 m³ Spritzbeton, Steinkohlenbergbau
- 1997 Verfestigungsinjektion: Durchführung einer dreistufigen Injektion mit 12 m³ Zementsuspension, 10 m³ Magnesiabinder und 11 m³ Silikatharz zur Konvergenzreduktion im Schachtbereich, Steinkohlenbergbau
- 1996 Fundamentverfestigung: Injektionsmaßnahmen zur Stabilisierung von 600 m² Lockermassen im Fundamentbereich einer Hochleistungsdrehbank, Essen
- 1996 Abdichtungsinjektion: Abdichtung von Wasserzutritten durch Injektionen mit Zementsuspension im Bereich des Tübbingausbaus eines Schachts auf 300 m Länge, Steinkohlenbergbau
- 1995 Gebäudesanierung: Sanierung von 100 m² Hallendach mit Spritzbeton, Städtisches Krankenhaus Osnabrück
- 1995 Hangsicherung: Stabilisierung eines Hangs mittels Ankerung und Spritzbeton, 110 m², Deutsche Bahn AG
- 1994 Abdichtungsinjektion: Abdichtung von Wasserzutritten im Wetterschacht auf 100 m Länge mit reaktiven Kunstharzen, Steinkohlenbergbau
- 1993 Streckensanierung: Vergütung zweier Ausrichtungsstrecken mit Microsilica-vergütetem Spritzbeton, 30.000 m², Steinkohlenbergbau
- 1992 - Tunnelsanierung: Verfestigungsinjektion mit Zement, Querschnittserweiterung, Erstellung von Sicherheitsnischen, Einbau von Unterstützungsausbaus und Spritzbeton als Innenschale; 1200 m Länge, Deutsche Bahn AG
- 1992 Wasserabschlussdämme: Erstellung von Wasserabschlussdämmen aus 320 m³ Beton in drei benachbarten Strecken, Durchführung von Abdichtungsinjektionen im angrenzenden Gebirge, Steinkohlenbergbau

- 1991 Konstruktionsbeton: Herstellung des Schachtfundaments aus 100 m³ Ortbeton beim Neubau eines Blindschachts, Steinkohlenbergbau
- 1990 Wasserabschlussdamm: Erstellung eines Wasserabschlussdamms aus 160 m³ hochfestem Beton, Steinkohlenbergbau
- NN Verarbeitung von im Mittel 12.000 m³ Beton bzw. Mörtel pro Jahr
Auftrag von Im Mittel 40.000 m² Spritzbeton bzw. Spritzmörtel pro Jahr
Verarbeitung von im Mittel 1.800 m² Injektionsmitteln pro Jahr
Einbau von im Mittel 5.000 Gebirgs-bzw. Injektionsankern pro Jahr